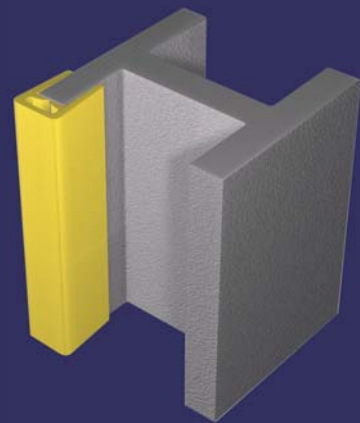


# H鋼 セーフティガード

固くて鋭利なH鋼  
危険な端部をソフトにカバー



## ぶつかっても痛くない

独自の中空形状で衝撃をソフトに吸収。  
軟質樹脂製で柔らかく、接触時のケガを防ぎます。

## 豊富なサイズ展開

※蓄光タイプは9～20mm

厚さ9～28mmのH鋼に対応可能なラインナップ。  
さまざまなH鋼にびたりとフィットします。

## 取り付け簡単

接着剤を塗布してH鋼にはめ込むだけ。  
特別な道具を使わずに取り付けできます。

## ！ むき出しになっていませんか？ 耐震補強工事のH鋼の安全対策にも最適

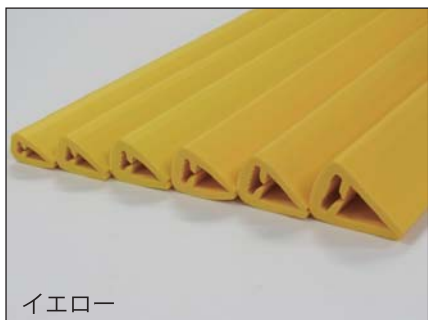
耐震補強工法のひとつとして、建築物の柱や梁にH鋼を取り付ける方法があり、学校等の公共設備で多く採用されています。  
しかし、H鋼がむき出しになる場合があるため、安全対策が不可欠です。



## Color Variations

※蓄光タイプはイエローのみです

【通常タイプ】

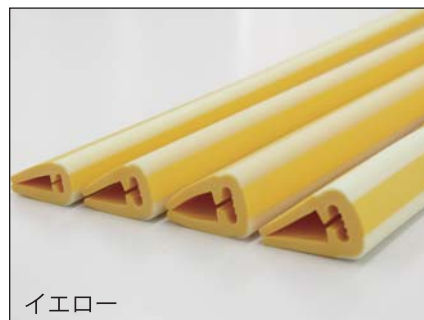


イエロー



グレー

【蓄光タイプ】



イエロー



王子ゴム化成株式会社  
OHJI RUBBER & CHEMICALS CO., LTD.

# H鋼セーフティーガード

H鋼エッジ保護材

## 製品仕様

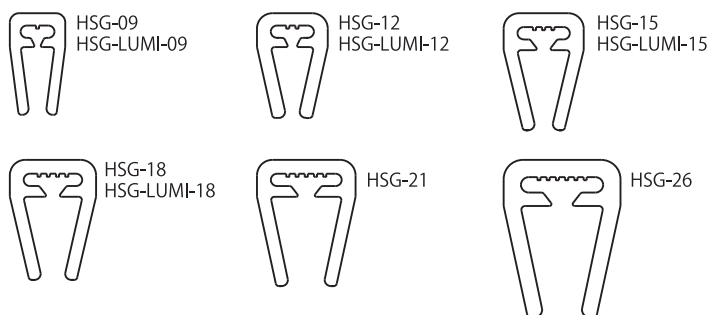
材質：軟質塩化ビニル樹脂  
標準長さ：1m

在庫品 (通常タイプ)	品番 (蓄光タイプ)	適用H鋼 厚み	サイズ (mm)	重量 (g/m)
HSG-09	HSG-LUMI-09	9t, 10t	18 × 33	450
HSG-12	HSG-LUMI-12	11t, 12t	23 × 34	540
HSG-15	HSG-LUMI-15	14t, 15t, 16t	26 × 38	640
HSG-18	HSG-LUMI-18	17t, 18t, 19t, 20t	28 × 39	680
HSG-21	-	21t, 22t, 24t	32 × 41	740
HSG-26	-	26t, 28t	38 × 51	1000

※蓄光タイプ「ルミH鋼セーフティーガード」は、通常タイプのHSG-21及びHSG-26に相当する在庫品サイズはございません。

※在庫品以外のサイズ（蓄光タイプ）、標準色以外のカラー、1mを超える製品のご要望につきましては、受注生産として対応いたします。

### 【製品断面】

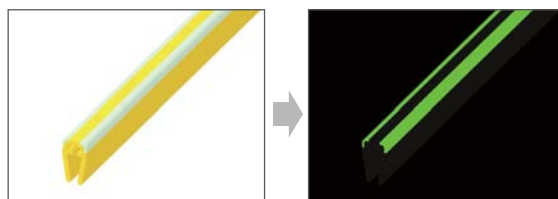


暗闇で光る蓄光ライン入りタイプ

## ルミH鋼セーフティーガード

### 【ルミH鋼セーフティーガードの蓄光材】

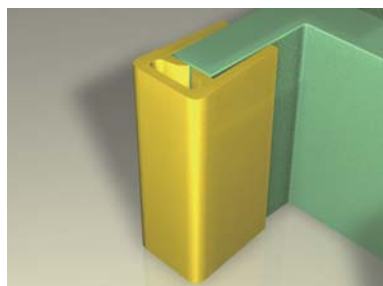
- ①半永久的に蓄光と発光を繰り返す
- ②暗闇で鮮やかに長時間発光
- ③放射線を含まず、人・環境に安全



- 蓄光ラインが発光するため、暗闇でも誘導やH鋼を視認でき、夜間や非常時の安全対策に有効です。
- 蓄光材は本体と一体化しているため、テープ材のように剥がれる心配がありません。

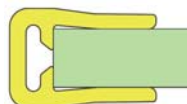


## 取り付け方法



H鋼または本製品に接着剤を塗布し、接着させます。

◆推奨接着剤：コニシボンド G 1 0 3（ニトリルゴム系接着剤）



中空部分は衝撃を吸収するためのものです。  
H鋼の挿入は、内ひれ部分で止めてください。

 **王子ゴム化成株式会社**  
OHJI RUBBER & CHEMICALS CO., LTD.

〒747-0822 山口県防府市勝間2丁目1番6号  
1-6, Katsuma 2-Chome, Hofu, Yamaguchi, 747-0822 JAPAN  
TEL:0835-22-3956 (代表) FAX:0835-24-0244

東京支店:03-5822-6590 大阪支店:06-6304-7357  
岡山営業所:086-264-7177 中国営業所:0835-22-3574  
福岡営業所:092-452-3877 OVERSEAS DEPT:+81-835-22-0056

 <http://www.ohji-rubber.co.jp>

※本製品は改良により、予告なしに仕様を変更する場合がございます。

Copyright (C) 2012 OHJI RUBBER & CHEMICALS CO., LTD.